

**Liebe Klient*innen und
Besucher*innen des Offenen Treffs,**

Dieses mal gibt es zur Abwechslung mal keine aktuellen Infos oder Regeln auf dieser Seite, sondern mal ein kleines Gedicht, passend zur Jahreszeit:

Dies ist ein Herbsttag, wie ich keinen sah!

Die Luft ist still, als atmete man kaum,

Und dennoch fallen raschelnd, fern und nah,

Die schönsten Früchte ab von jedem Baum.

O stört sie nicht, die Feier der Natur!

Dies ist die Lese, die sie selber hält,

Denn heute löst sich von den Zweigen nur,

Was von dem milden Strahl der Sonne fällt.

(Christian Friedrich Hebbel, 1813-1863)

Ihr Team vom SPZ LH



SozialPsychiatrisches Zentrum

Langenhorn (SPZ LH)

Dienstszitz und Begegnungsstätte

Telefon: 040 / 53 24 388

040 / 87 60 92 32

040 / 87 60 92 33

www.sfo.hamburg

E- Mail: spz.lh@sfo.hamburg

Buurredder 34

22419 Hamburg

Erreichbarkeit

Montag - Freitag 08:30 - 16:30 Uhr

Offener Treff

Montag 13:00 - 15:00 Uhr

Dienstag 10:00 - 11:30 Uhr

Mittwoch 14:00 - 15:30 Uhr

Donnerstag 13:00 - 15:00 Uhr

U-Bahn Langenhorn Markt

Bus 292 Richtung Ochsenzoll

Haltestelle Oehleckerring

U- Bahn Ochsenzoll

Bus 292 Richtung Langenhorn Markt/ Flughafen/ Lufthansa-

Basis

Haltestelle Oehleckerring

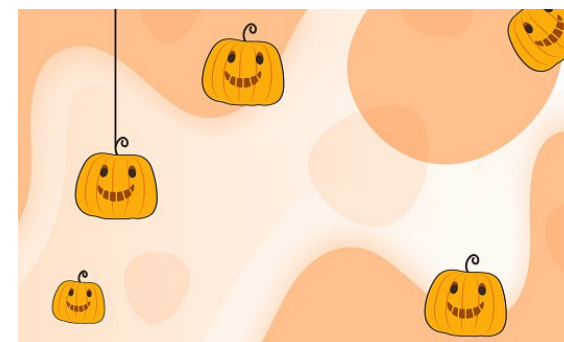


SozialPsychiatrisches Zentrum

SPZ

Langenhorn

Programm & Veranstaltungen
des offenen Treffs



Oktober 2021

Rahmenbedingungen

Für die Teilnahme am Offenen Treff und den Gruppen, die vorerst nur **im Außenbereich** stattfinden gelten folgende Regeln:

- Teilnahme an Gruppen nur mit Voranmeldung (begrenzte Teilnehmerzahl)
- Keine Masken für vollständig Geimpfte / Genesene mit Nachweis
- Andere tragen FFP2 Masken
- Testpflicht für Nicht – Geimpfte / Genesene vor Besuch der Gruppe und des offenen Treffs bzw. Vorlage einer Testbescheinigung nicht älter als 24 Std.
- Kontaktdaten werden über Luca-App oder handschriftlich über Formulare erhoben.
- Keine Teilnahme mit Erkältungssymptomen.

Wenn Sie die Innenräume betreten müssen gilt für noch nicht vollständig geimpfte oder genesene Personen eine FFP2-Maskenpflicht, andere nutzen bitte eine medizinische Maske (OP-Maske) oder eine FFP2-Maske.

Je nach Infektionsgeschehen, kann es zu weiteren Lockerungen oder auch Einschränkungen kommen.

Ihr Team vom SPZ LH

Montag	Dienstag		Mittwoch	Donnerstag	Freitag
	10:00 - 11:30 Uhr Offener Treff mit Belegten Brötchen		11:30 - 13:00 Uhr Singkreis (Harm)	11:00 - 12:00 Uhr KoWo- / Info-Sprechstunde Nach tel. Anmeldung (Mach / Tank / Henke / Lohmann)	11:00 - 12:00 Uhr Gesprächsgruppe „Lebensthemen“ (Zimmermann)
13:00 - 15:00 Uhr Offener Treff mit Kaffee und Kuchen	13:00 - 15:00 Uhr Handarbeitsgruppe (Korkmatz)		13:00 - 14:00 Uhr Bewegungsgruppe (Drebes / Marschler)	13:00 - 15:00 Uhr Offener Treff mit Kaffee und Kuchen	12:30 - 14:00 Uhr 01./ 29.10. „Fahrradreparatur – Selbsthilfe“ (Sebastian H. / Peternell)
16:00 - 17:00 Uhr Beratung für Bewohner der Ochsenweber Straße (Tank)	15:00 - 16:00 Interaktive Spielegruppe (Dreyer)	15:00 Uhr 12.10. OWS 19.10 Anleger 7 Die Welle-Redaktion	14:00 - 15:30 Uhr Offener Treff mit Mittagssnack	16:00 - 17:00 Uhr 13./27.10. Klöngruppe der Ochsenweber Straße (Sothmann / Steidl)	